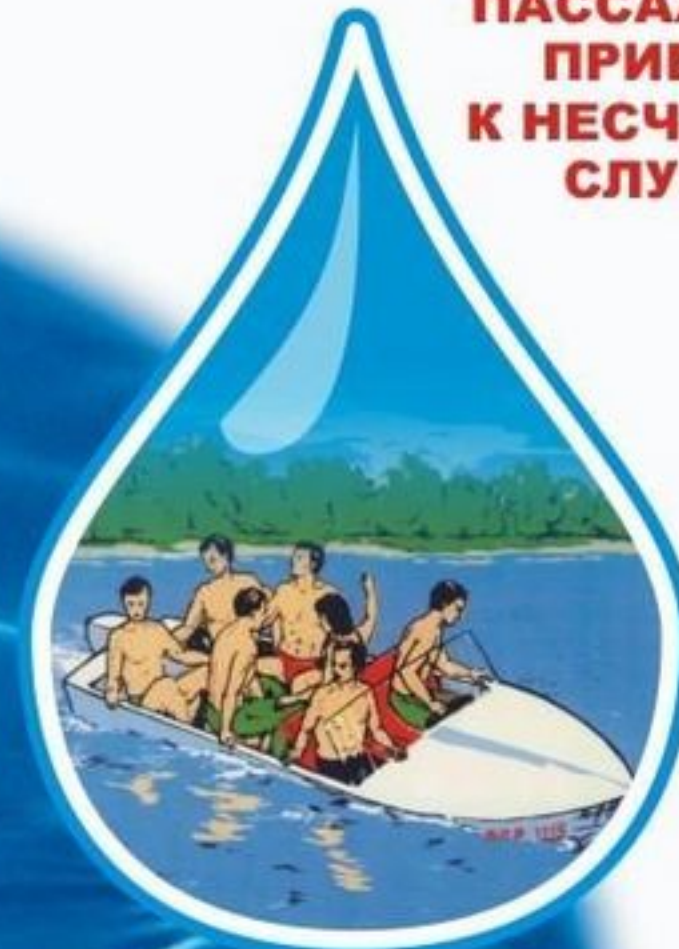


**ПЬЯНСТВО –
ОСНОВНАЯ
ПРИЧИНА
ГИБЕЛИ ЛЮДЕЙ
НА ВОДЕ!**

**НЕ КУПАЙТЕСЬ
В НЕЗНАКОМЫХ
МЕСТАХ!**

**ПЕРЕГРУЗ СУДНА
ПАССАЖИРАМИ
ПРИВОДИТ
К НЕСЧАСТНЫМ
СЛУЧАЯМ**



**НАХОДИТЬСЯ
НА РАЗМЫТЫХ
БЕРЕГАХ
ОПАСНО!**



**НЕ ОСТАВЛЯЙТЕ
ДЕТЕЙ У ВОДЫ
БЕЗ ПРИСМОТРА!**

**БУДЬТЕ
ОСТОРОЖНЫМИ
НА ЛЬДУ РАННЕЙ
ЗИМОЙ, ЛЁД
МОЖЕТ ОКАЗАТЬСЯ
НЕПРОЧНЫМ**



**НЕ КАТАЙТЕСЬ
НА ЛЬДИНАХ!**

**НЕЗНАНИЕ, ДОВЕРЧИВОСТЬ
И НЕБРЕЖНОСТЬ ПРИВОДИТ
К ГИБЕЛИ ЛЮДЕЙ НА ВОДЕ!**

Уважаемые родители!



Разъясните вашему ребенку основные правила поведения на воде:

Купайся только в разрешенных местах.

Не купайся в одиночку в незнакомом месте.

Не заплывай за буйки.

Пользуйся надувным матрасом (кругом) только под присмотром взрослых.

Держись поближе к берегу, чтобы в любой момент можно было коснуться ногами дна.

Никогда не зови на помощь в шутку – в другой раз, когда помощь действительно понадобится, все подумают, что ты опять шутишь.

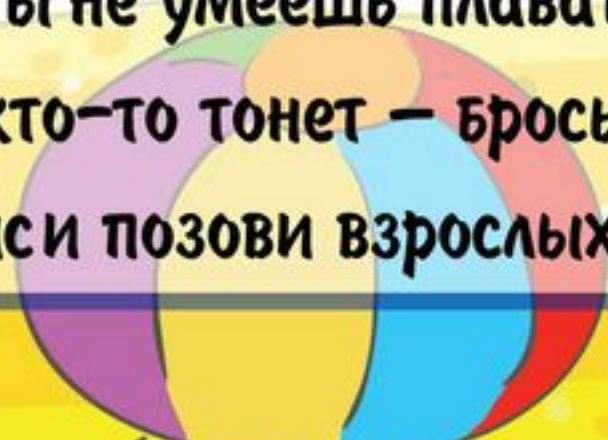
Не шали в воде. Не окунай друзей столовой и не ставь им подножки.

Не купайся подолгу, чтобы не переохладиться и не заболеть.

Не стой на обрывистом берегу или на краю причала.

Если ты не умеешь плавать, не бросайся на помощь.

Если кто-то тонет – брось ему спасательный круг, надувную игрушку или матраси позови взрослых.





МЕРЫ ПРЕДОСТОРОЖНОСТИ И ПРАВИЛА ПОВЕДЕНИЯ НА ЛЬДУ



**НЕ ВЫХОДИТЕ НА ЛЕД В ОДИНОЧКУ !
НЕ ПРОВЕРЯЙТЕ ПРОЧНОСТЬ ЛЬДА НОГАМИ !
БУДЬТЕ ВНИМАТЕЛЬНЫ ,ОСТОРОЖНЫ И ГОТОВЫ
В ЛЮБУЮ МИНУТУ К ОПАСНОСТИ !**



**БУДЬТЕ ОСТОРОЖНЫ !
ПОД СНЕГОМ МОГУТ БЫТЬ ПОЛЫНИИ ,ТРЕЩИНЫ
ИЛИ ЛУНКИ !**



**ВНИМАНИЕ ! В ТАКИХ МЕСТАХ ПОД СНЕГОМ
МОГУТ БЫТЬ ГЛУБОКИЕ ТРЕЩИНЫ И РАЗЛОМЫ.**



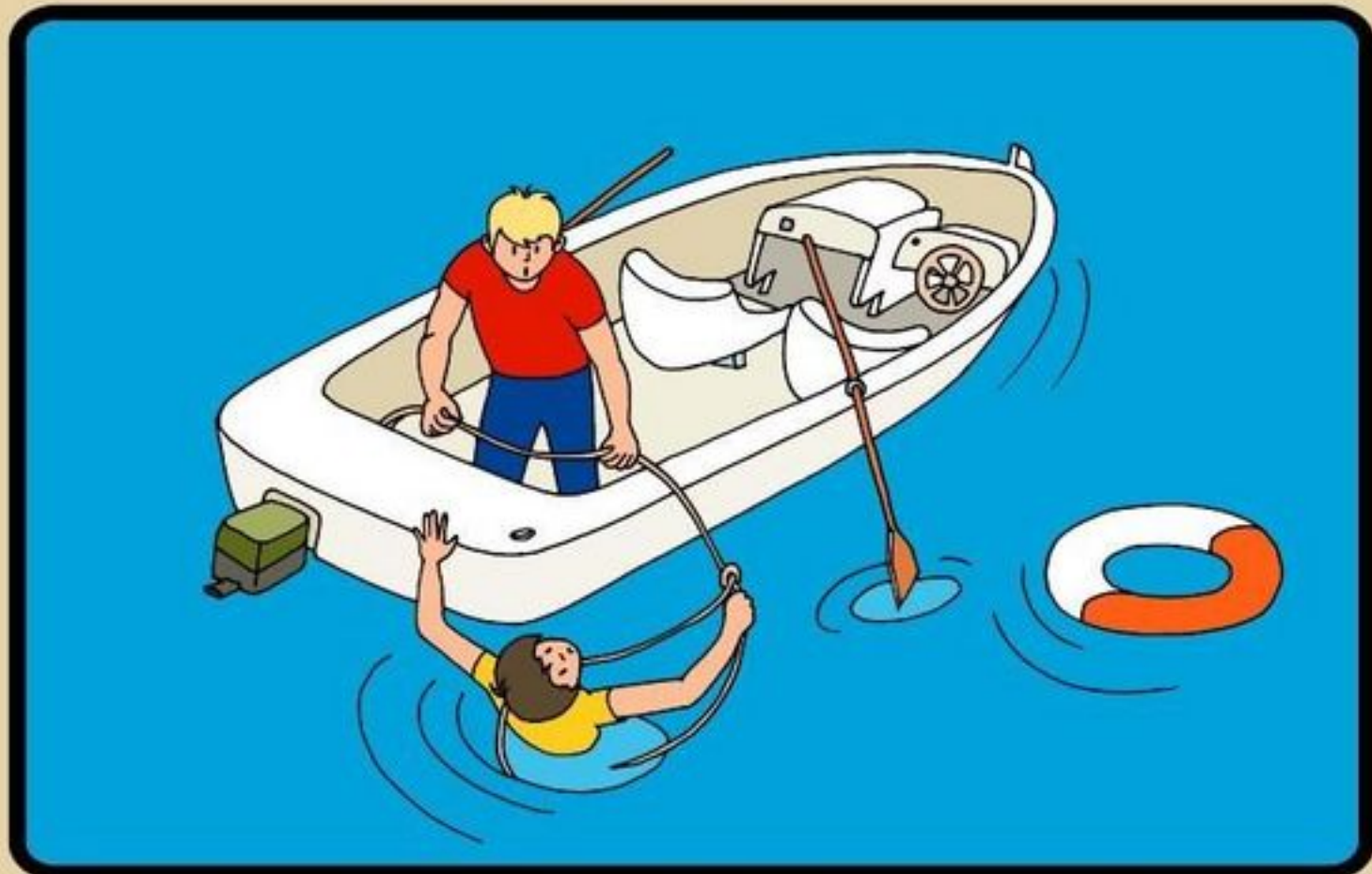
**ОСТОРОЖНО ! В ЭТИХ МЕСТАХ ДАЖЕ ПОСЛЕ
СИЛЬНЫХ МОРОЗОВ СЛАБЫЙ ЛЕД !**



**ВНИМАНИЕ ! ЕСЛИ ПОД ВАМИ ЗАТРЕЩАЛ ЛЕД И
ПОЯВИЛИСЬ ТРЕЩИНЫ НЕ ПУГАЙТЕСЬ И НЕ
БЕГИТЕ ОТ ОПАСНОСТИ !
ПЛАВНО ЛОЖИТЕСЬ НА ЛЕД И ПЕРЕКАТЫВАЙТЕСЬ
В БЕЗОПАСНОЕ МЕСТО !**



**ПОМНИТЕ ! БЫСТРОЕ ОКАЗАНИЕ ПОМОЩИ
ПОПАВШИМ В БЕДУ ВОЗМОЖНО ТОЛЬКО В ЗОНЕ
РАЗРЕШЕННОГО ПЕРЕХОДА !**



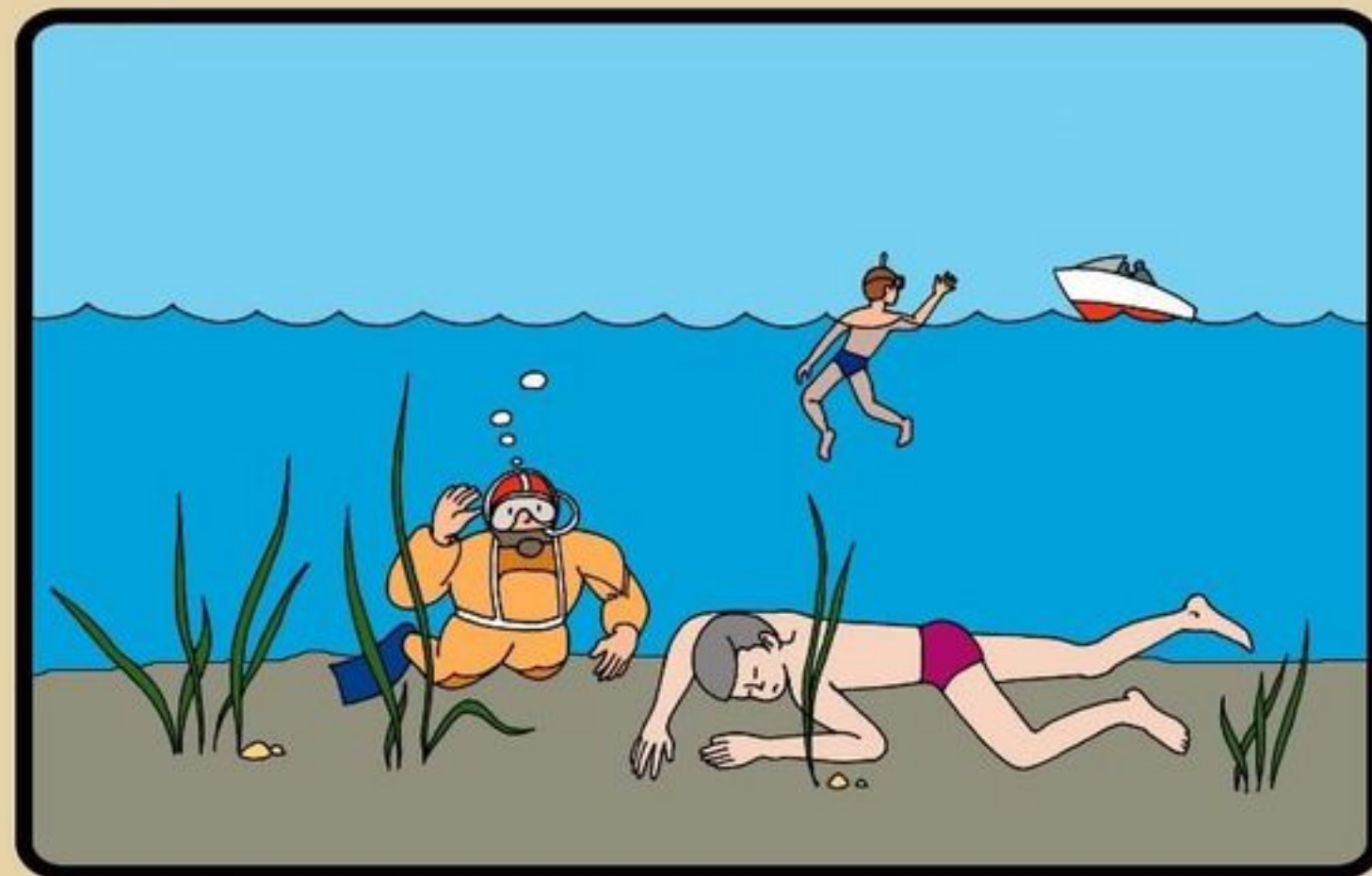
ИСПОЛЬЗУЙТЕ ДЛЯ СПАСЕНИЯ ЛЮБЫЕ ПОДРУЧНЫЕ СРЕДСТВА !



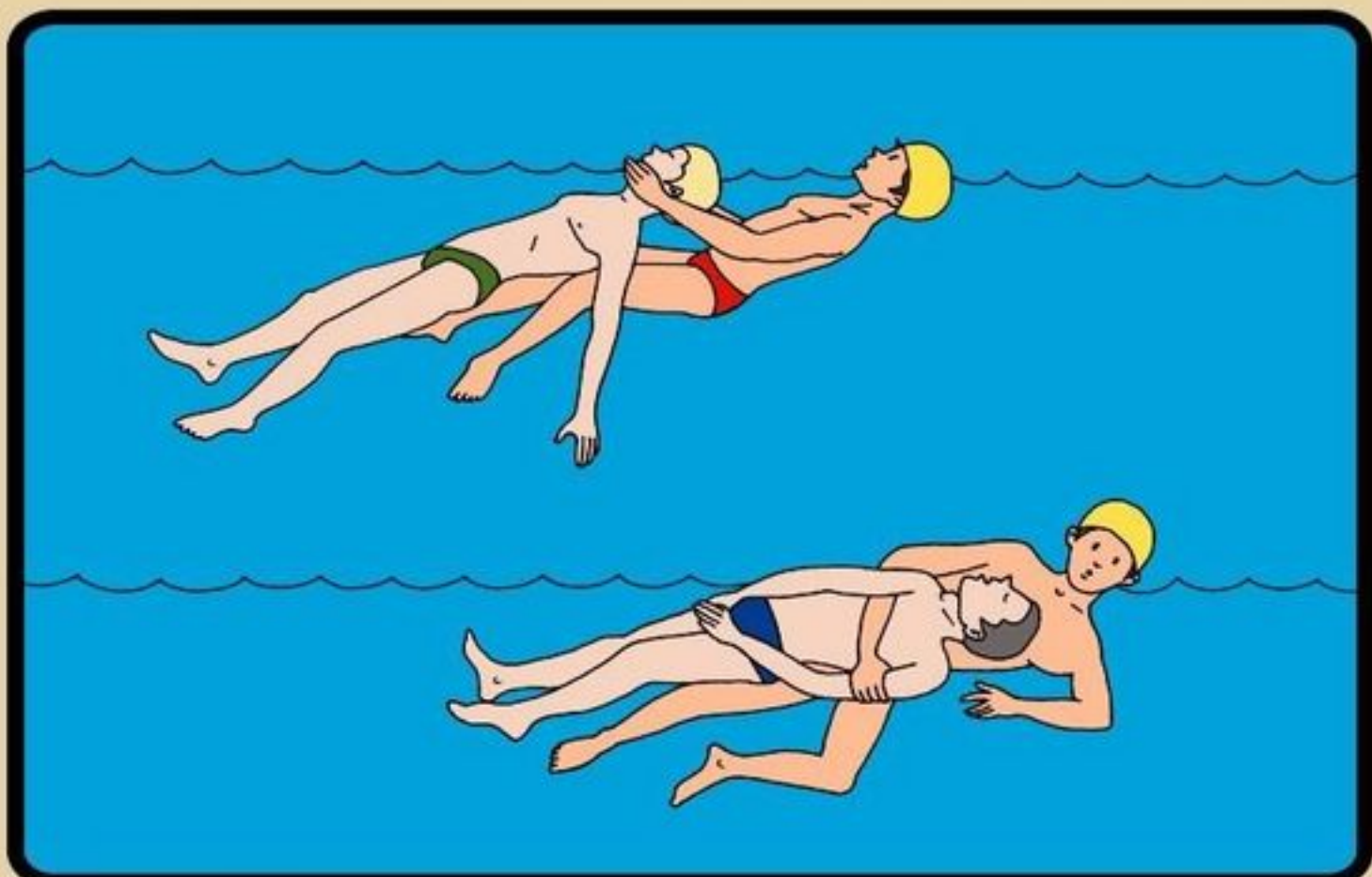
НЕ ОТПЛЫВАЙТЕ ОТ ПЕРЕВЕРНУВШЕЙСЯ ЛОДКИ ДО ПРИЫТИЯ ПОМОЩИ !



ПОДНИМАЙТЕ ТОНУЩЕГО ИЗ ВОДЫ ТОЛЬКО С КОРМОВОЙ ЧАСТИ СПАСАТЕЛЬНОГО СРЕДСТВА !



**НЕ ОСТАВЛЯЙТЕ ПОПЫТОК ДОСТАТЬ УТОНУВШЕГО СО ДНА.
ЭТО НУЖНО ДЕЛАТЬ 10 МИНУТ С МОМЕНТА ЕГО ПОГРУЖЕНИЯ.**



**НЕ ДАВАЙТЕ УТОПАЮЩЕМУ СХВАТИТЬ ВАС.
ПРИ БУКСИРОВКЕ УТОПАЮЩЕГО СЛЕДИТЕ ЗА ТЕМ,
ЧТОБЫ ЕГО ГОЛОВА ВСЕ ВРЕМЯ НАХОДИЛАСЬ НАД
ВОДОЙ.**



**ДОСТАВИВ ПОСТРАДАВШЕГО НА БЕРЕГ ОЧИСТИТЕ
ЕМУ ПОЛОСТЬ РТА И УДАЛИТЕ ВОДУ ИЗ
ДЫХАТЕЛЬНЫХ ПУТЕЙ, ЛЕГКИХ И ЖЕЛУДКА.**